

portfolio.

K A R O L
S K A L S K I

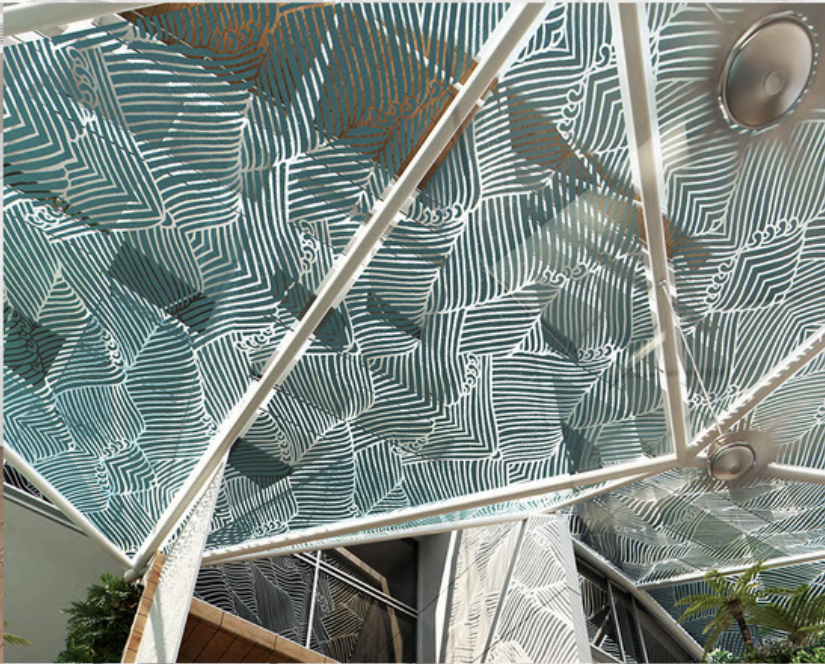
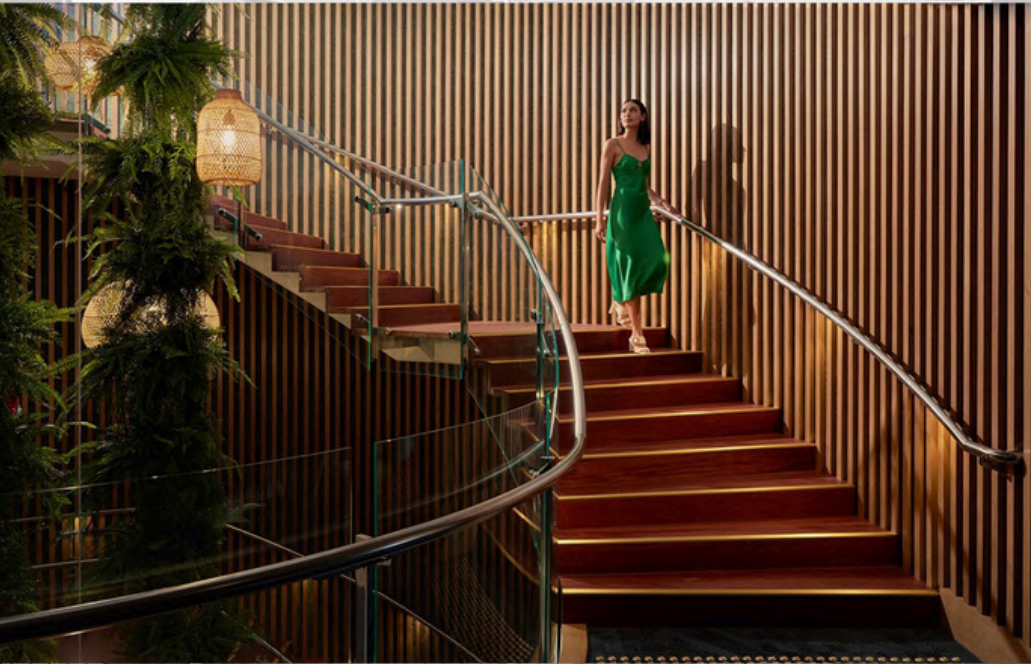
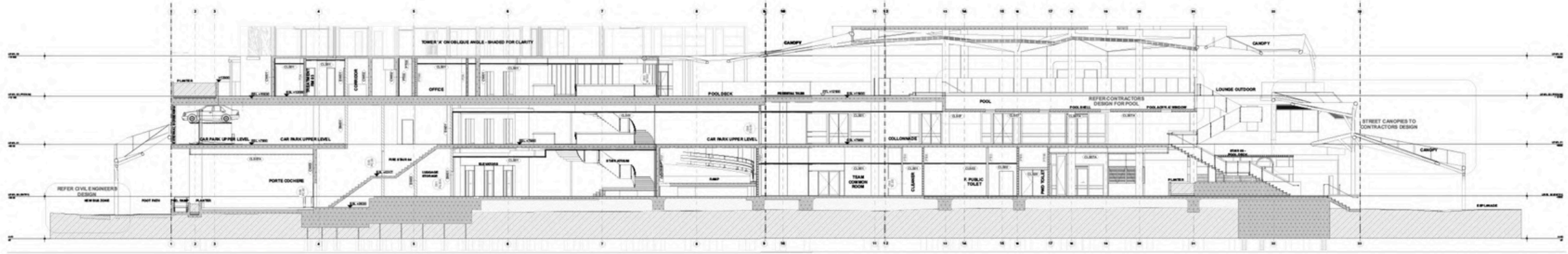
2024

ARCHITECT



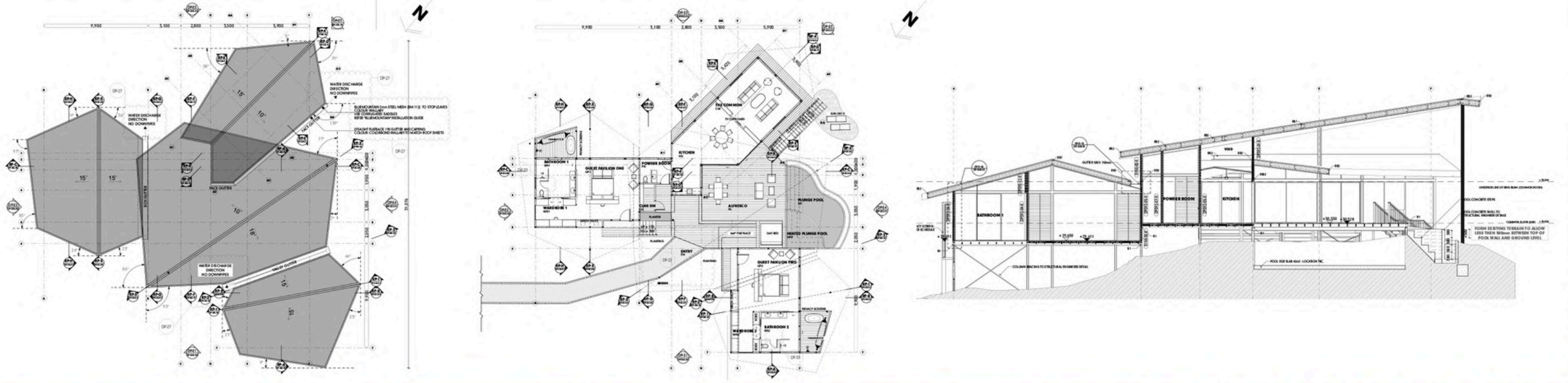
THE FLYNN HOTEL, VALUED AT \$120 MILLION, OFFERS 310 ROOMS, AS WELL AS RESTAURANTS, POOLS AND A SPA
 LOCATION: CAIRNS, AUSTRALIA

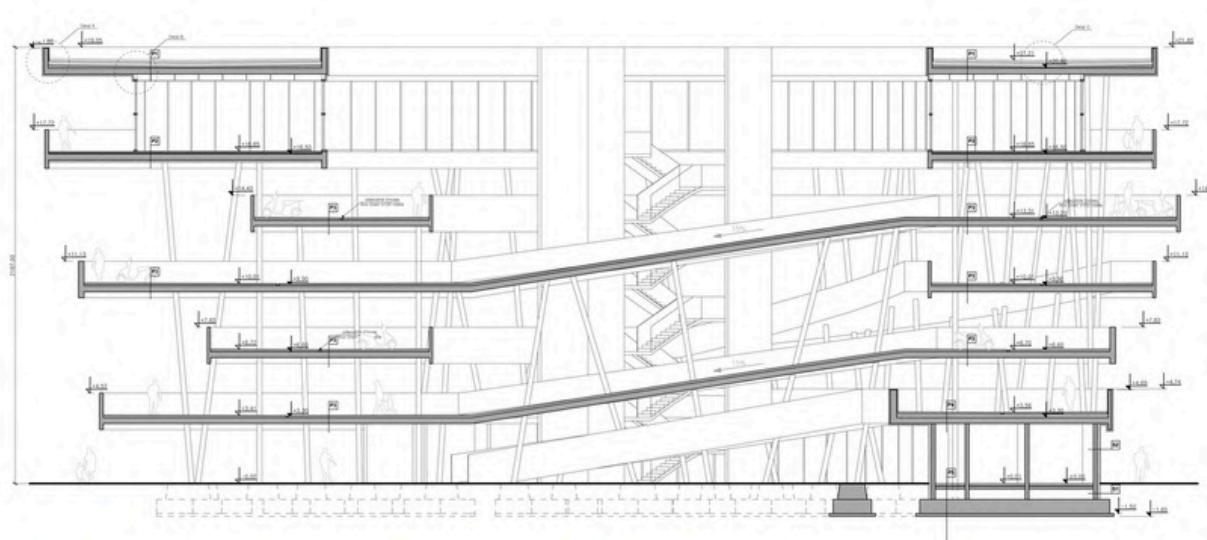
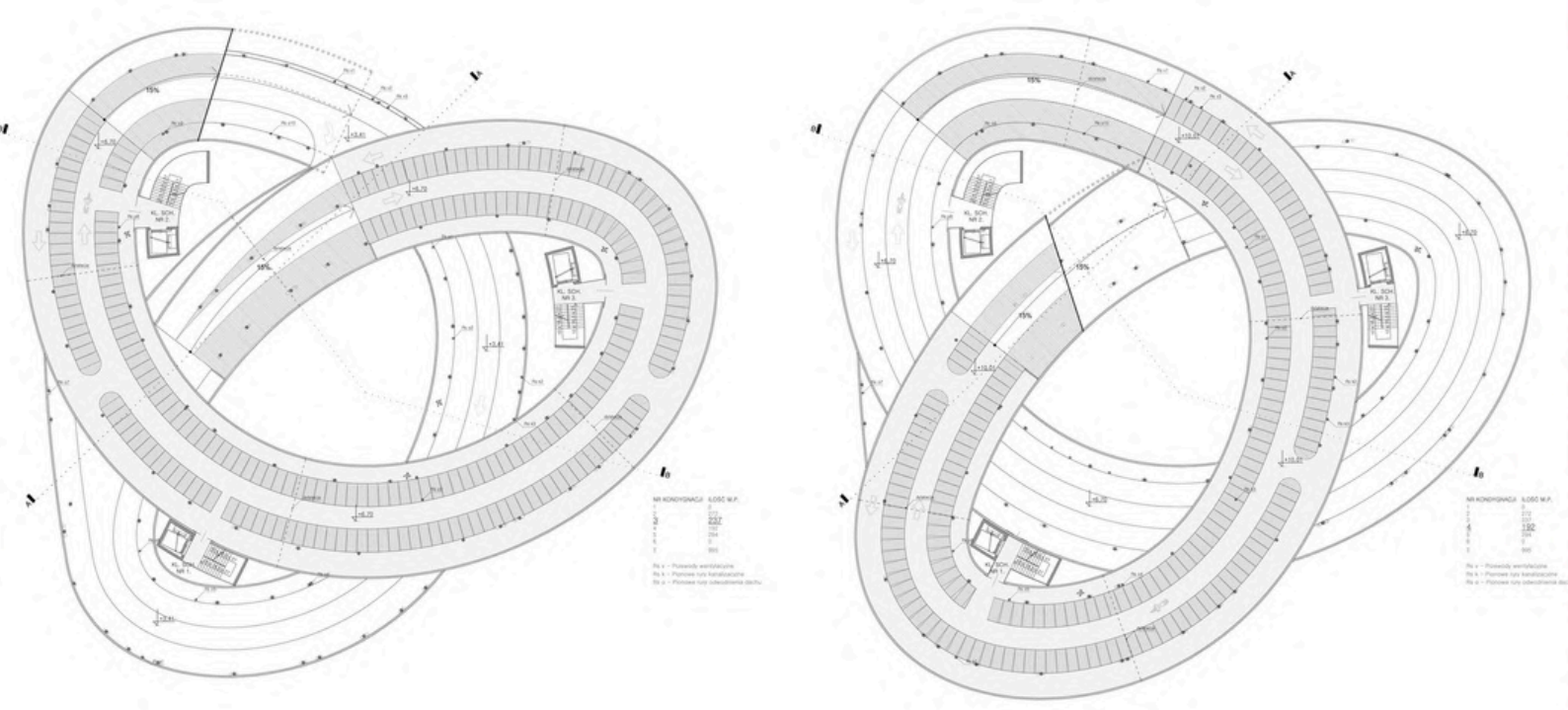
portfolio.



THE FLYNN HOTEL, VALUED AT \$120 MILLION, OFFERS 310 ROOMS, AS WELL AS RESTAURANTS, POOLS AND A SPA
 LOCATION: CAIRNS, AUSTRALIA

portfolio.

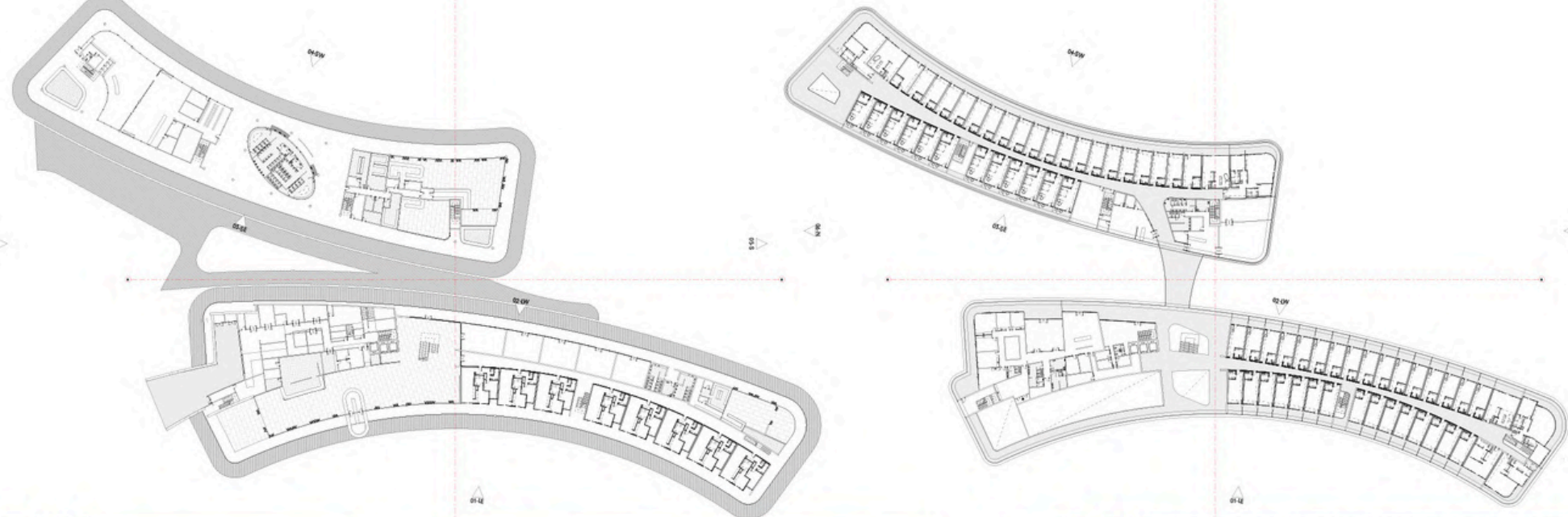


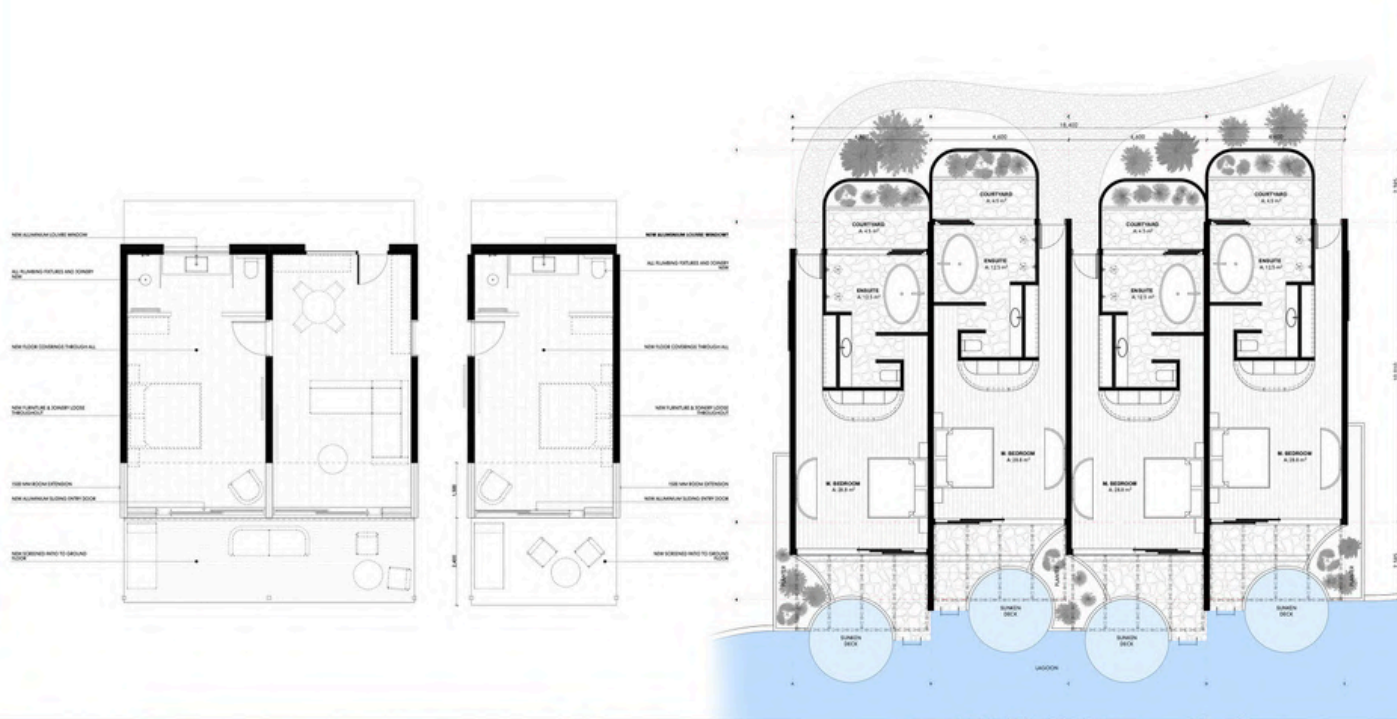


OPISOWANIE WZROSTAJĄCEJ SIĘ WIELKOŚCI PRZEDSIĘWZIĘCIA
1.1. Nazwa projektu: Motorino Checkpoint - Parking dla motocykli
1.2. Lokalizacja: Piazza dei Cinquecento, Rzym, Włochy
1.3. Powierzchnia całkowita: 10 000 m²
1.4. Powierzchnia parkingowa: 8 000 m²
1.5. Liczba miejsc parkingowych: 1000
1.6. Liczba miejsc dla rowerów: 500
1.7. Liczba miejsc dla kawiarni: 200
1.8. Liczba miejsc dla galerii: 100
1.9. Liczba miejsc dla punktów serwisowych: 50
1.10. Liczba miejsc dla punktów informacyjnych: 50
1.11. Liczba miejsc dla punktów reklamowych: 50
1.12. Liczba miejsc dla punktów handlowych: 50
1.13. Liczba miejsc dla punktów usługowych: 50
1.14. Liczba miejsc dla punktów rekreacyjnych: 50
1.15. Liczba miejsc dla punktów kulturalnych: 50
1.16. Liczba miejsc dla punktów sportowych: 50
1.17. Liczba miejsc dla punktów edukacyjnych: 50
1.18. Liczba miejsc dla punktów naukowych: 50
1.19. Liczba miejsc dla punktów artystycznych: 50
1.20. Liczba miejsc dla punktów społecznych: 50
1.21. Liczba miejsc dla punktów politycznych: 50
1.22. Liczba miejsc dla punktów ekologicznych: 50
1.23. Liczba miejsc dla punktów historycznych: 50
1.24. Liczba miejsc dla punktów kulinarnych: 50
1.25. Liczba miejsc dla punktów muzycznych: 50
1.26. Liczba miejsc dla punktów teatralnych: 50
1.27. Liczba miejsc dla punktów filmowych: 50
1.28. Liczba miejsc dla punktów telewizyjnych: 50
1.29. Liczba miejsc dla punktów radiowych: 50
1.30. Liczba miejsc dla punktów internetowych: 50
1.31. Liczba miejsc dla punktów telefonicznych: 50
1.32. Liczba miejsc dla punktów pocztowych: 50
1.33. Liczba miejsc dla punktów pocztowych: 50
1.34. Liczba miejsc dla punktów pocztowych: 50
1.35. Liczba miejsc dla punktów pocztowych: 50
1.36. Liczba miejsc dla punktów pocztowych: 50
1.37. Liczba miejsc dla punktów pocztowych: 50
1.38. Liczba miejsc dla punktów pocztowych: 50
1.39. Liczba miejsc dla punktów pocztowych: 50
1.40. Liczba miejsc dla punktów pocztowych: 50
1.41. Liczba miejsc dla punktów pocztowych: 50
1.42. Liczba miejsc dla punktów pocztowych: 50
1.43. Liczba miejsc dla punktów pocztowych: 50
1.44. Liczba miejsc dla punktów pocztowych: 50
1.45. Liczba miejsc dla punktów pocztowych: 50
1.46. Liczba miejsc dla punktów pocztowych: 50
1.47. Liczba miejsc dla punktów pocztowych: 50
1.48. Liczba miejsc dla punktów pocztowych: 50
1.49. Liczba miejsc dla punktów pocztowych: 50
1.50. Liczba miejsc dla punktów pocztowych: 50





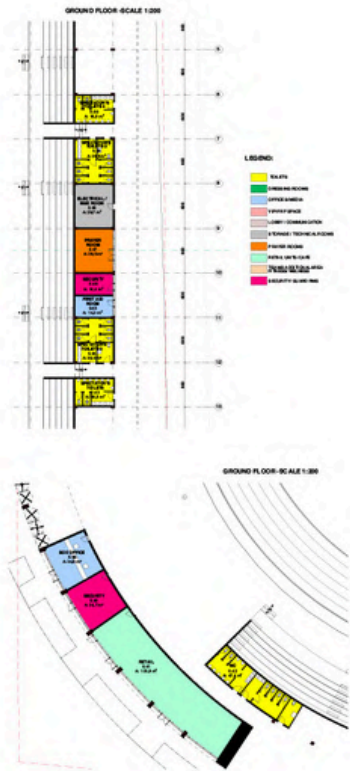




N



STADIUM LEVEL SCALE 1:400



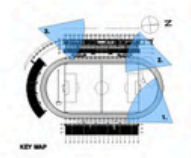
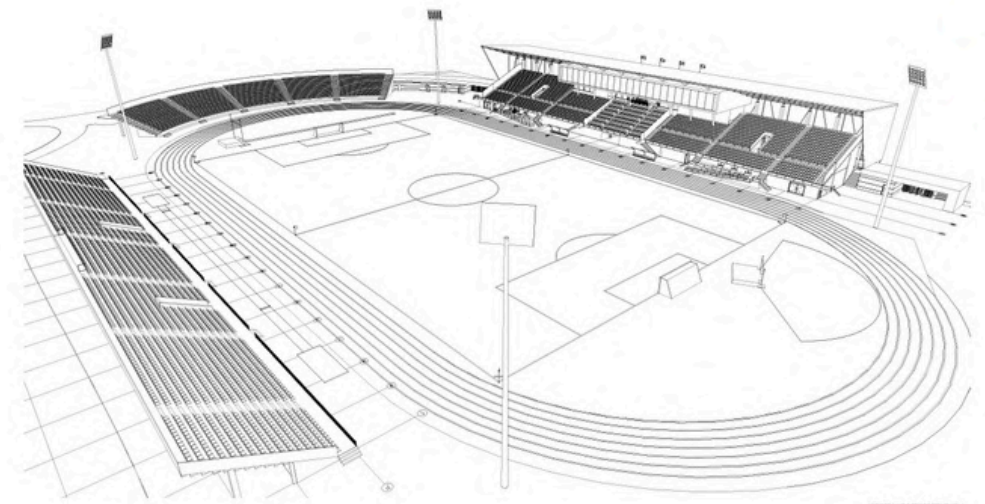
GROUND FLOOR SCALE 1:200

- LEGEND**
- SEATING
 - STADIUM LEVEL
 - CONCRETE
 - STEEL STRUCTURE
 - GLASS CURTAIN WALL
 - ROOF
 - LANDSCAPE
 - ROAD
 - RAILWAY

KEY MAP

ZONE LIST

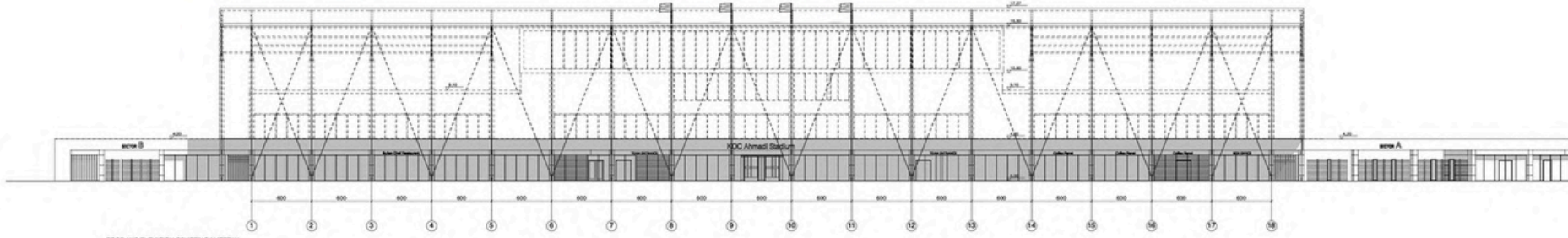
ZONE	NO.	DESCRIPTION	AREA (sqm)	VOLUME (cu m)
1	1	SEATING	100,000	1,000,000
1	2	STADIUM LEVEL	50,000	500,000
1	3	CONCRETE	20,000	200,000
1	4	STEEL STRUCTURE	10,000	100,000
1	5	GLASS CURTAIN WALL	5,000	50,000
1	6	ROOF	2,000	20,000
1	7	LANDSCAPE	1,000	10,000
1	8	ROAD	500	5,000
1	9	RAILWAY	200	2,000



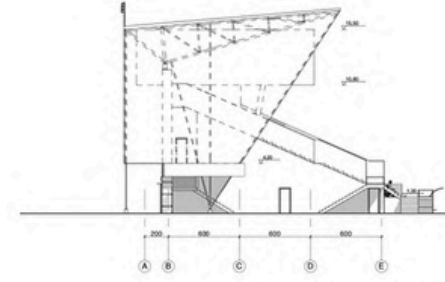
WEST ELEVATION



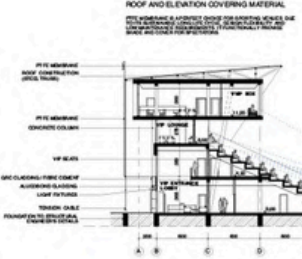
SOUTH ELEVATION



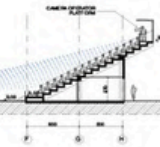
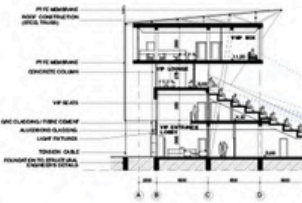
WEST ELEVATION - SCALE 1:200



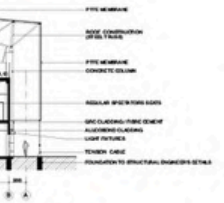
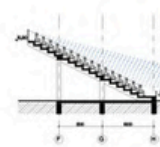
SOUTH ELEVATION - SCALE 1:200



ROOF AND ELEVATION COVERING MATERIAL



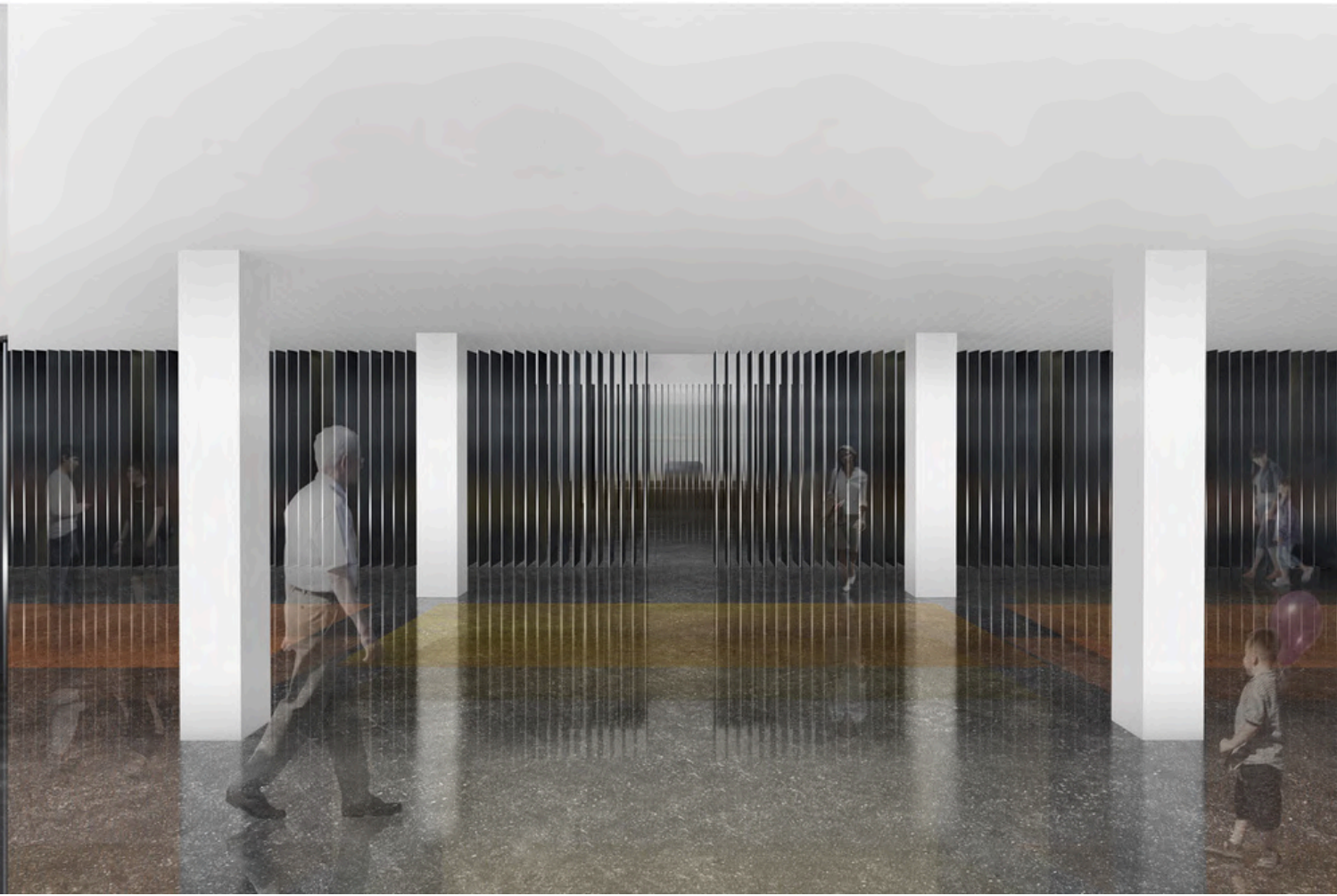
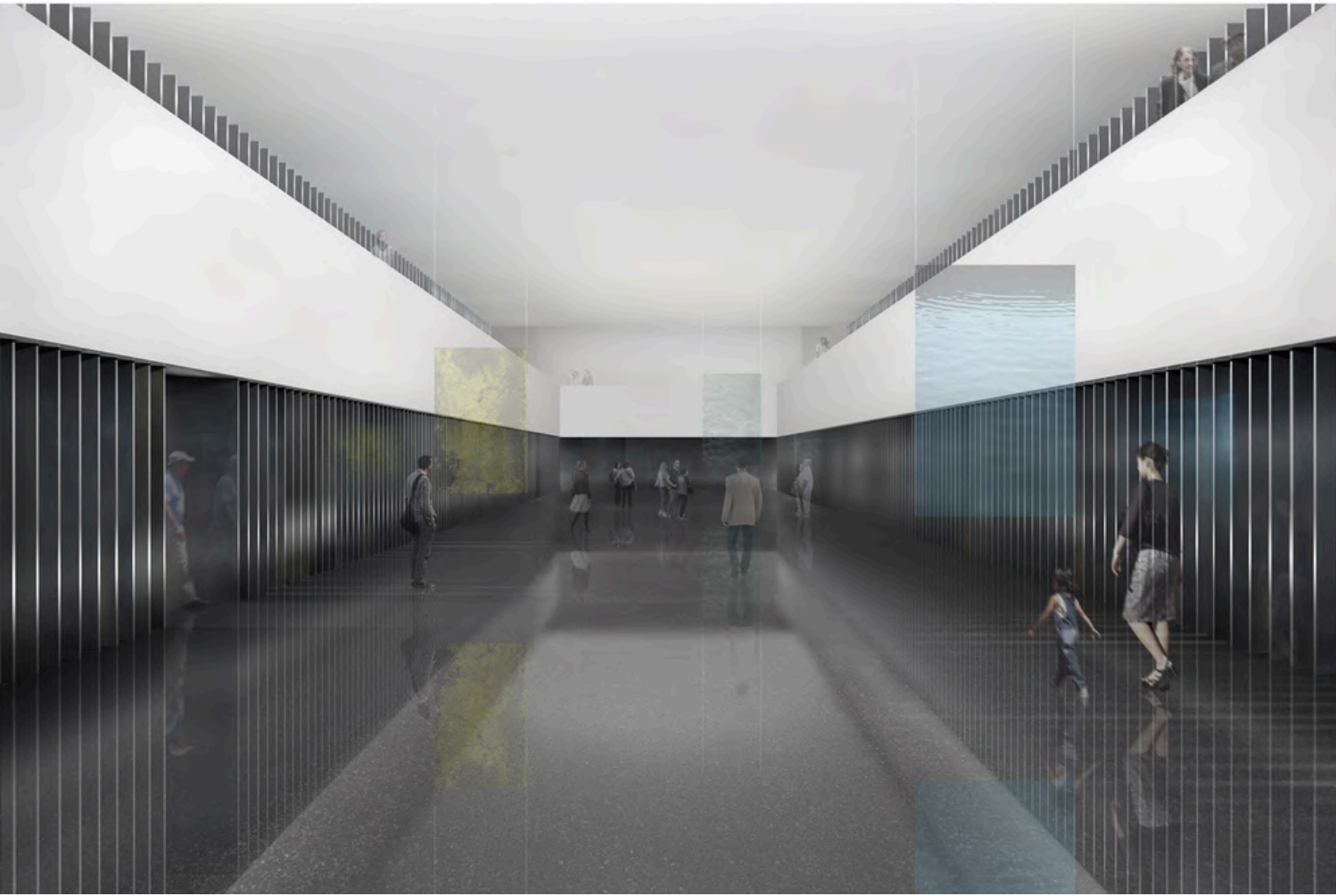
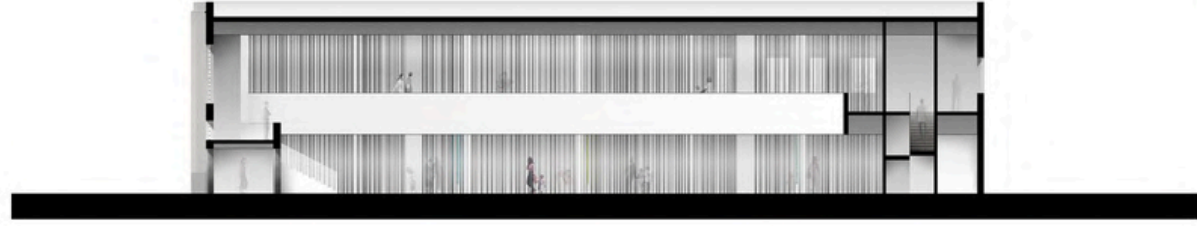
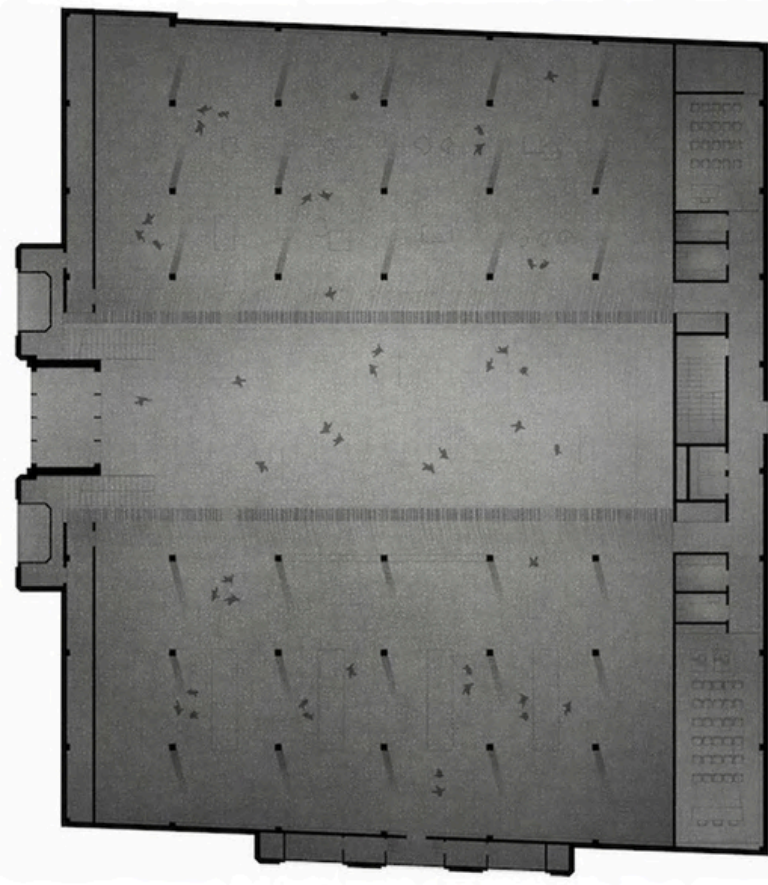
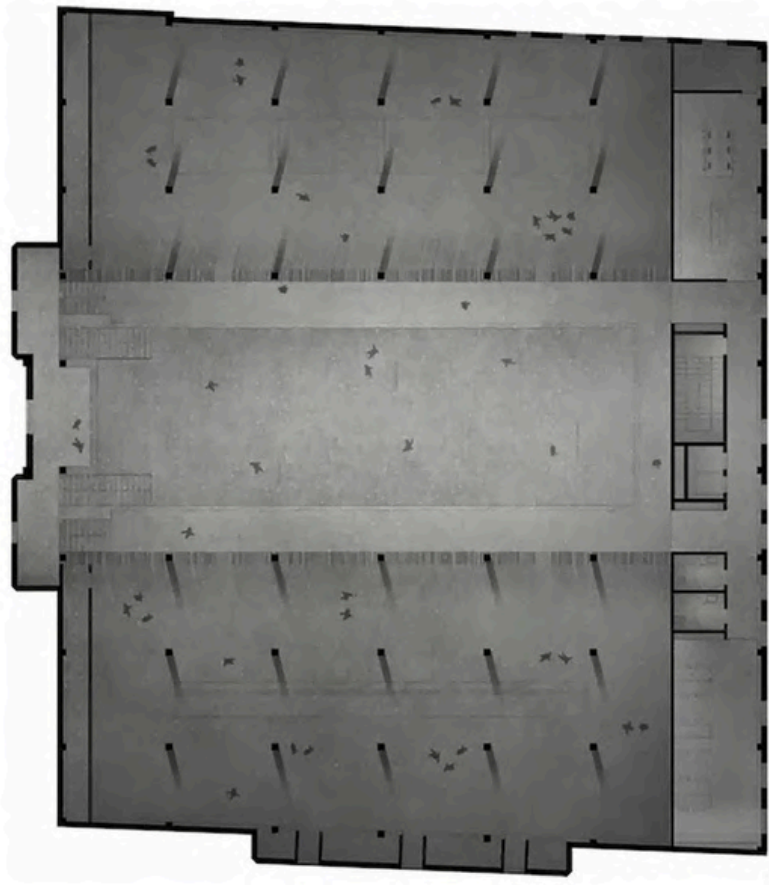
SECTION A-A

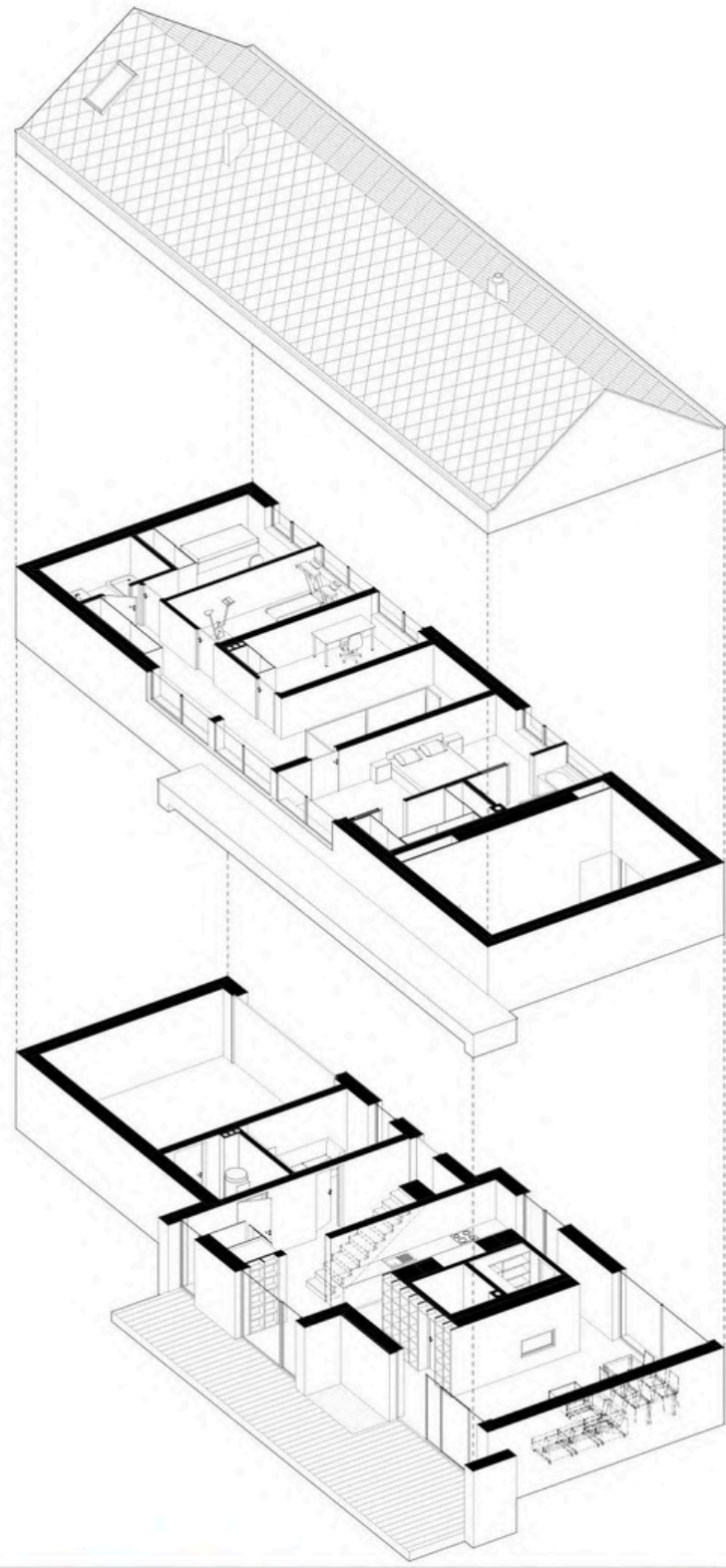
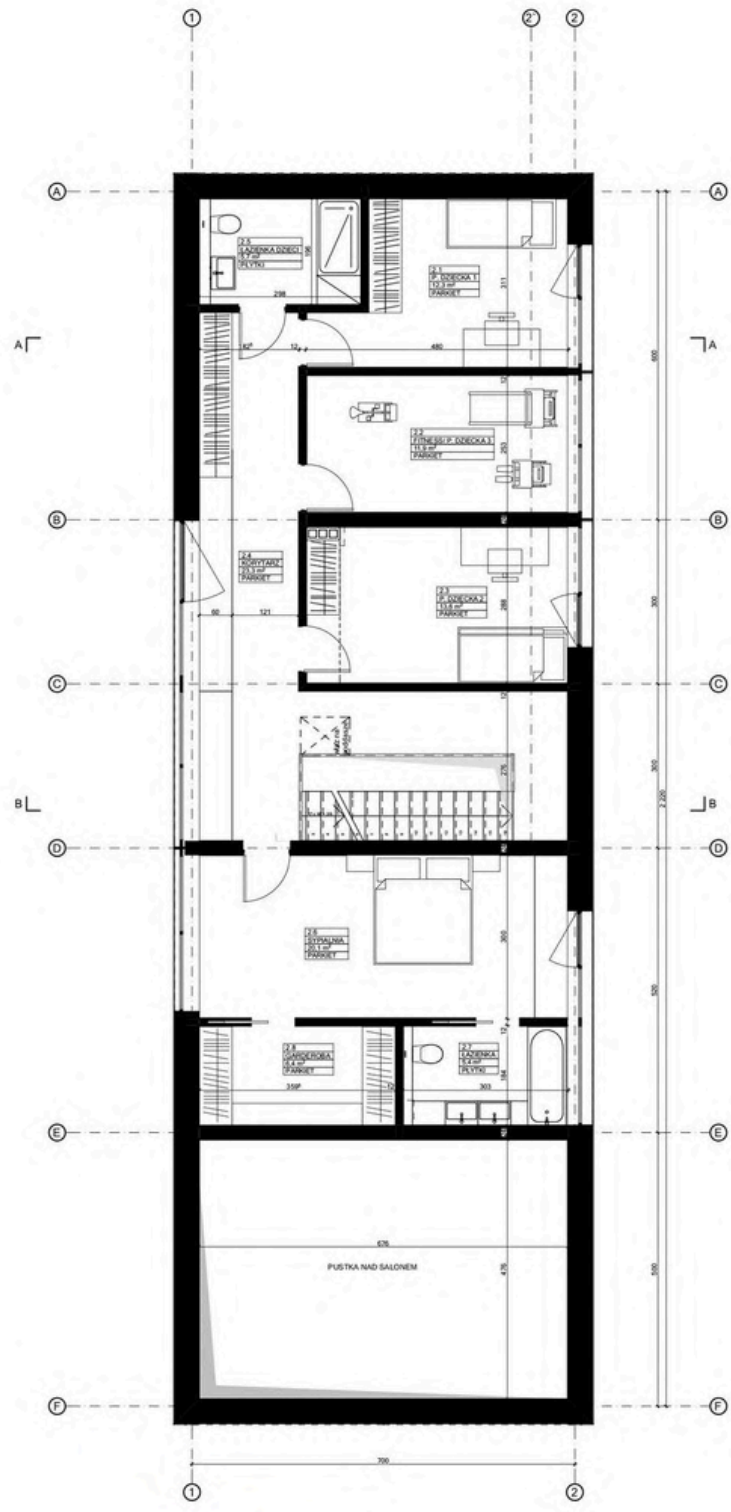
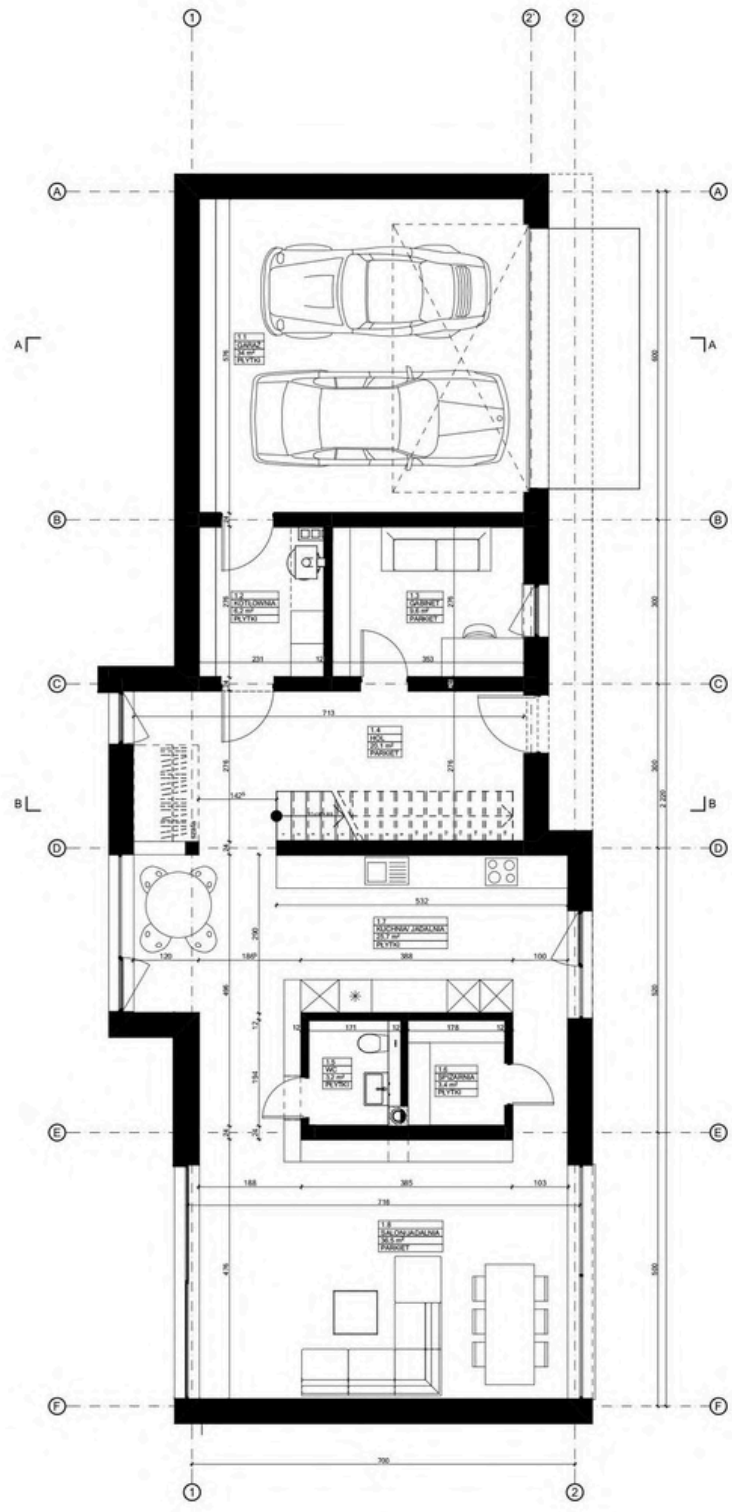


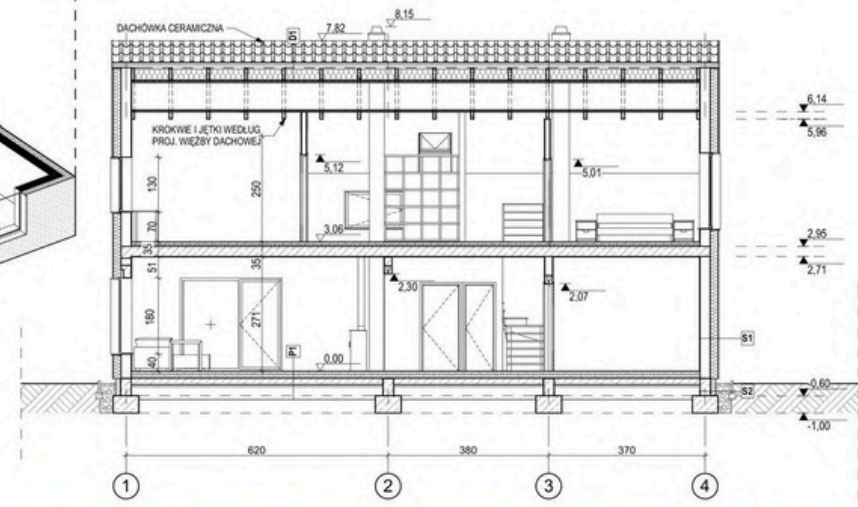
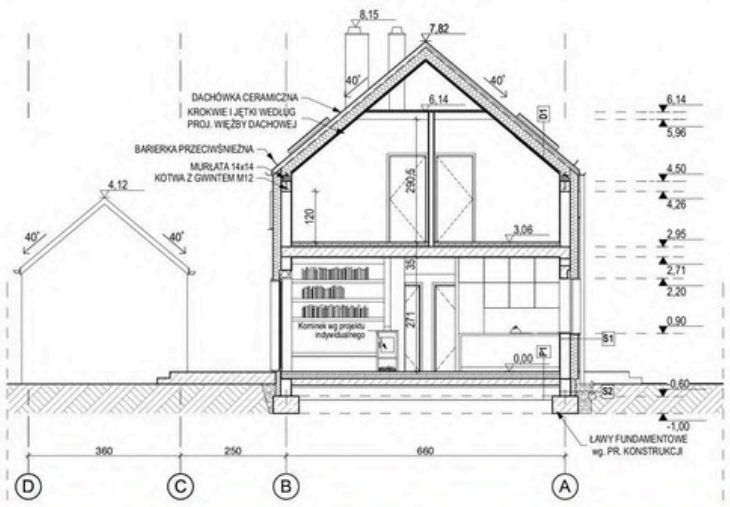
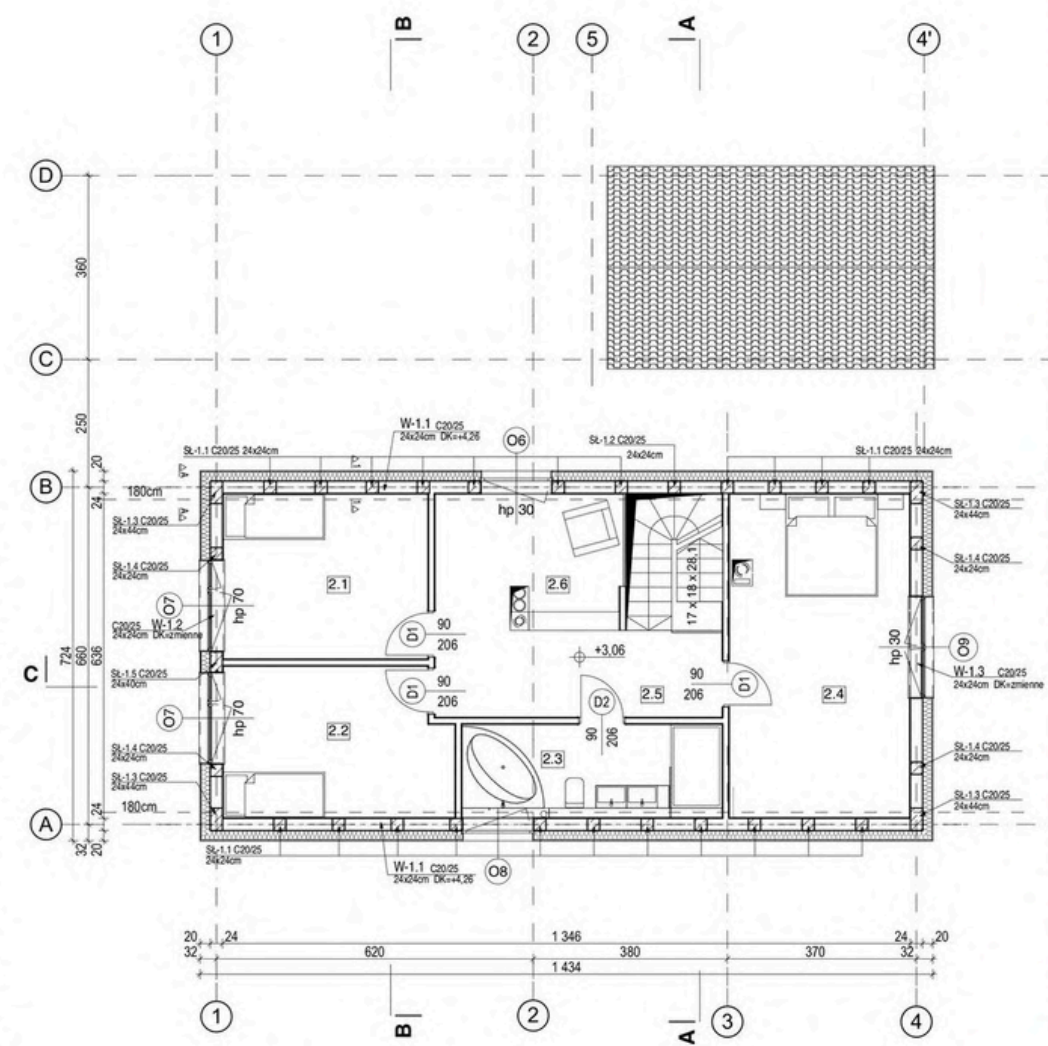
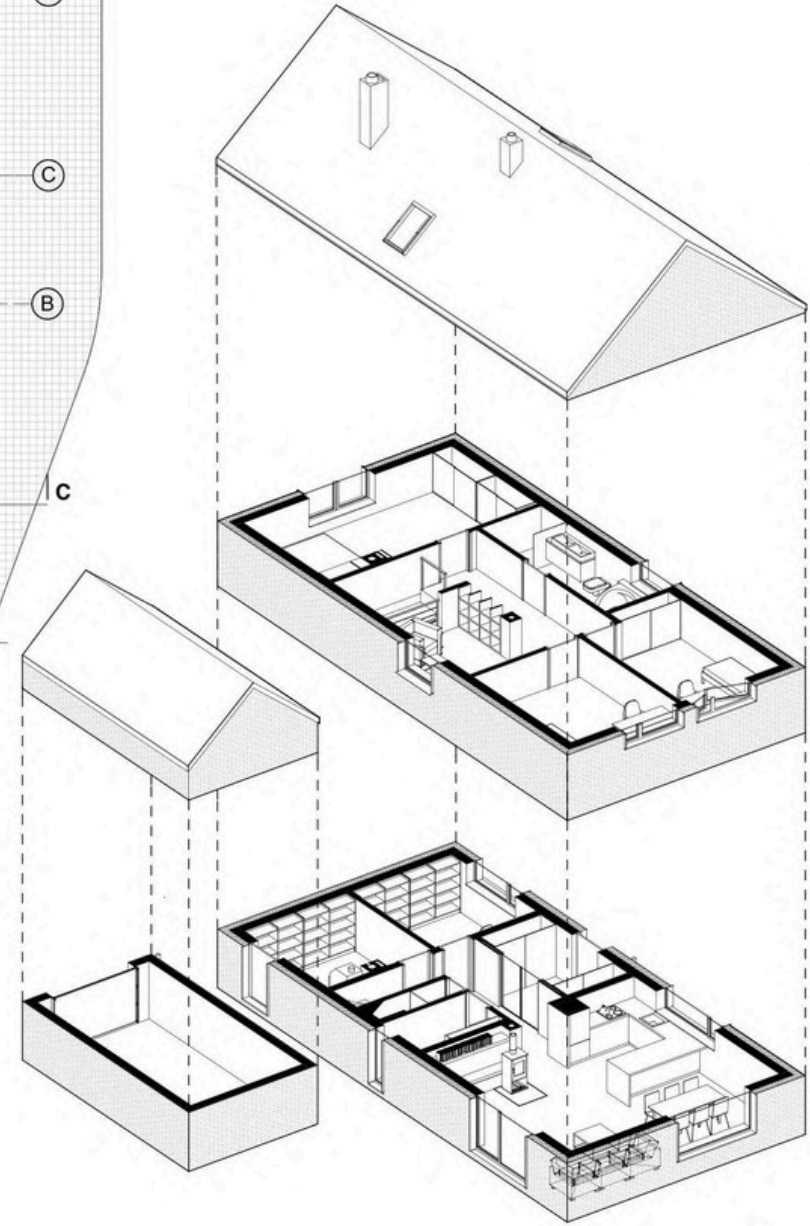
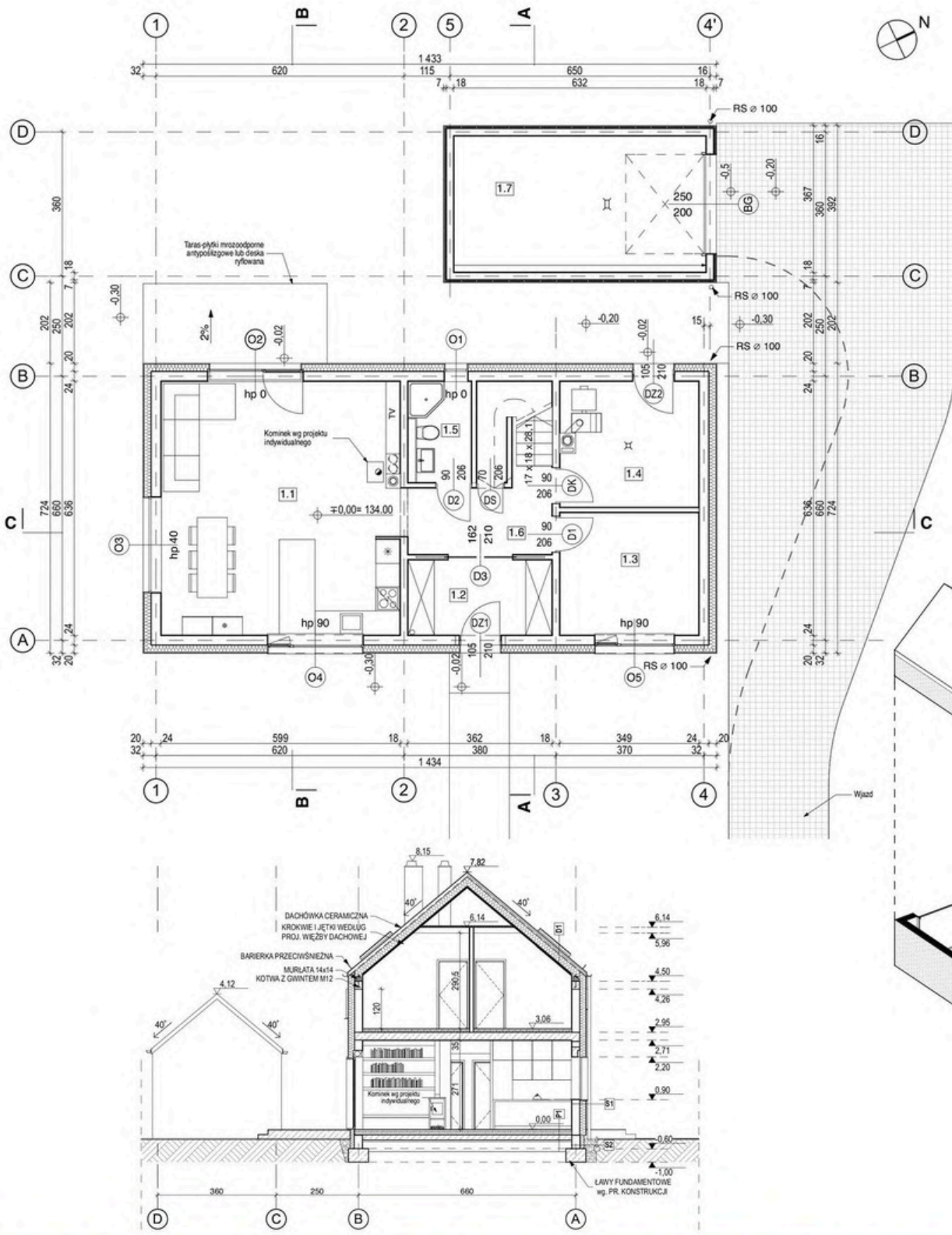
SECTION B-B



KOC Ahmadi Stadium

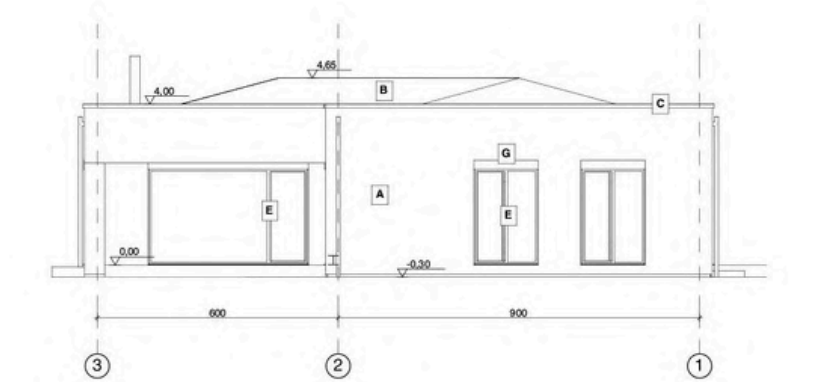
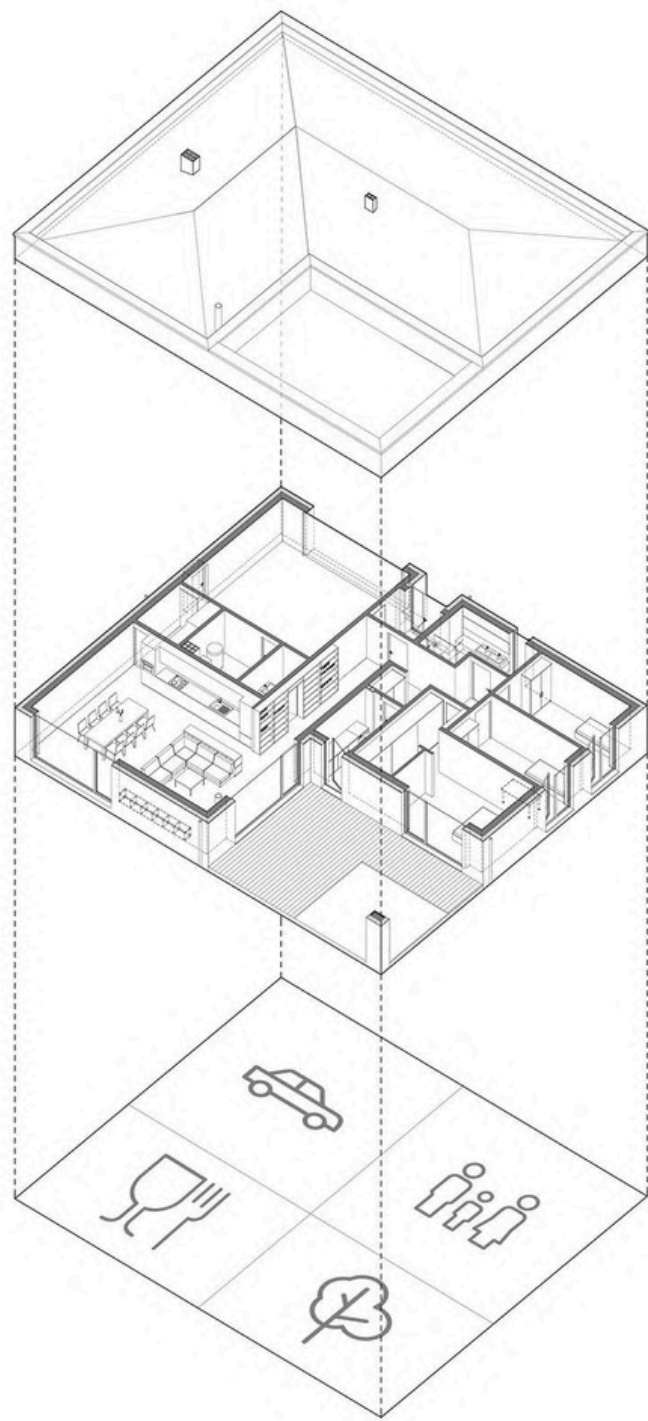




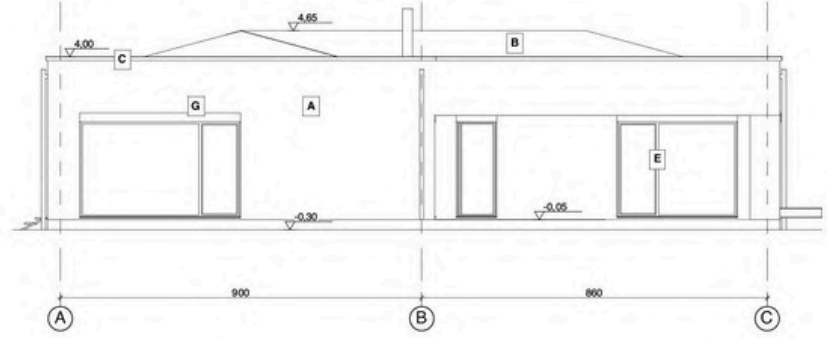


- D1 - DACH SKOŚNY U=0,17**
DACHÓWKA CERAMICZNA 2 CM
KONTROLATY 446 CM
ŁĄTKI 446 CM
WATROZDZIAŁACJA 0,040
KROKOWE 20 CM
WELNA MINERALNA 24 CM
FOLIA PAROIZOLACYJNA
PŁYTKI GK NA RUSZCIE
- S1 - ŚCIANA ZEWNĘTRZNA U=0,186**
TYNK WĘWĘTRZNY 1,5 CM
BŁOCKI CERAMICZNE T24 24 CM
STYROPIAN FASADOWY 0,040 18 CM
KLEJSIĄTKA 1,5 CM
PŁYTKA KUBELKOWA KOLOR CZERWONY 24 CM
- P1 - PODŁOGA NA GRUNIE U=0,288**
POSADZKA: PARKIET LUB PŁYTKI 2 CM
WYLEWKA CEMENTOWA 5 CM
STYROPIAN EPS 100 0,037 10 CM
HYDROIZOLACJA (PAPA TERMZOGRZEWALNA LUB NP WEBER TEC P15) 15 CM
PŁYTKA BETONOWA ZBROJONA WŁÓKNEM 30 CM
LAWA ZWIROWO PIASKOWA 30 CM
GRUNT RODZICY
- S2 - ŚCIANA FUNDAMENTOWA**
BŁOCKI BETONOWE H=12CM 24 CM
HYDROIZOLACJA (NP WEBER TEC) 14 CM
STYROPIAN XPS 0,036 14 CM
FOLIA KUBELKOWA
- P2 - STROP - PIĘTRO U=0,288**
POSADZKA: PARKIET LUB PŁYTKI 2 CM
WYLEWKA CEMENTOWA 5 CM
STYROPIAN EPS 100 0,037 4 CM
STROP ŻELBETOWY 15 CM
TYNK WĘWĘTRZNY 1,5 CM





ELEWACJA WSCHODNIA 1:100



ELEWACJA POŁUDNIOWA 1:100

